

今までより、少しご不便をおかけするかもしれませんが

でも、大切なお子様やスタッフの安全と安心を守るためには、どうしても必要なスタイル(ルール)があります。

新しいヘミングのスタイルで、お子様の楽しい時間をお約束しますので、

保護者様には、どうぞご理解・ご協力をお願いいたします!!



安全と安心を徹底した new ヘミング スタイル

1



スタッフの
マスク着用
ならびに
体調管理を徹底して
行っています。

2



入館時は、お子様、
保護者様ともに
マスクの着用を
お願いいたします。(必須)
(スイミングレッスン参加時を除く)

3



ご自宅で検温ならびに
体調チェックを
してからご来館
いただきます。
(初回時は入館時に入口で検温し、
2回目以降は体調チェックシートを
ご持参いただきます。)

4



お客様に
ご利用いただく
各エリア随所に、
消毒液を設置して
います。(20箇所以上)

5



ロッカー内や
不特定多数が触れる
部位の**消毒・掃除**を
定期的に行います。

6



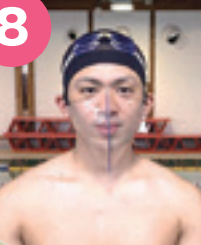
ソーシャルディスタンス
入館時や移動時は、
距離を保って
ご案内いたします。

7



お手続きは、
飛沫防止用**アクリル**
パーテーション
を使用して
ご案内いたします。

8



スタッフは
スイミングレッスン時、
プール専用マスクを
着用いたします。

9



館内のあらゆる
スペースにおいて
換気を徹底して
行っています。

10



更衣室、プールエリアの
密集を避けるために、
レッスン開始ならびに
終了時間の調整を
行っています。

11



ロッカー内は、
密集を避けるために
時間差でご案内
しています。

12



ギャラリー・ラウンジ等は、
ソーシャルディスタンス
を保ってご利用
いただきます。

当面の間、次の方の入場は
お断りさせていただいております。

- 風邪の症状(くしゃみや咳が出る)や37.5℃以上の熱がある方または平熱より1℃以上高い方
- 強いだるさ(倦怠感)や息苦しさがある方
- 咳、痰、胸部不快感のある方
- 味覚・嗅覚に少しでも違和感がある方
- 新型コロナウイルス感染症陽性とされた者との濃厚接触がある方
- 過去14日以内に、政府から入国制限、入国後の観察期間を必要と発表されている国・地域への渡航、並びに当該在住者との濃厚接触がある方
- 身内や身近な接触者に上記の症状がみられる方